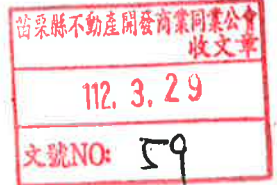


正本

檔 號：

保存年限：



## 台灣金聯資產管理股份有限公司 函

地址：104台北市中山區南京東路二段85號12樓

聯絡人：潘致瑋

電話：02-2568-3355 分機613

電子郵件：zhiwei.pan@tamco.com.tw

350

苗栗縣竹南鎮新南街63號

受文者：苗栗縣不動產開發商業同業公會

發文日期：中華民國112年3月28日

發文字號：金聯資二字第1121003116號

速別：普通件

密等及解密條件或保密期限：

附件：

主旨：檢送本公司所有坐落苗栗縣苗栗市中正路617號不動產租  
售資料乙份，惠請轉知 貴會會員卓參，請查照。

說明：

- 一、本公司係於2001年5月間由30家公、民營銀行及3家票券公司共同集資，台灣唯一政策性成立之資產管理公司。
- 二、本公司所有坐落苗栗縣苗栗市中正路617號不動產，地上9層地下2層，土地面積282.94坪、建物面積1,533.45坪，房間數量約60間，全棟招租售中，適合飯店、旅館、長(日)照、護理機構使用，或危老重建開發。
- 三、旨揭不動產租售簡介資料詳【附件】，惠請轉知 貴會會員參考。本公司承辦窗口：潘先生(電話：02-2568-3355分機613，電子郵件：zhiwei.pan@tamco.com.tw)，歡迎來電洽詢。

正本：苗栗縣不動產開發商業同業公會

副本：

# 台灣金聯資產管理股份有限公司

本案依據分層授權規定由經理決行

理事長沈林傑

擬=網站公告

秘書長黃文信

### 苗栗市中正路617號 不動產基本資料

<b>建物</b>	<b>建物門牌</b>	苗栗縣苗栗市中正路617號			<b>建號</b>	苗栗段04170-000、04169-000建號	
	<b>所有權人</b>	台灣金聯資產管理股份有限公司					
	<b>標 示</b>	登記用途	使用現況	主要建材	所在樓層/總樓層	建築完成日期	建物格局
		餐廳、住宅、旅館及防空避難室	旅館	鋼筋混凝土	1-9/9層	77/7/7	旅館
	<b>面 積</b>	主建物面積	附屬建物面積	公共設施面積	持分(/)	持分總面積	停車位型態
		4,795.87(m <sup>2</sup> )	273.38(m <sup>2</sup> )	0.00(m <sup>2</sup> )	1	5,069.25(m <sup>2</sup> )	坡道平面
1,450.75(坪)		82.70(坪)	0.00(坪)	1	1,533.45(坪)		
<b>土地</b>	<b>地段號</b>	文昌段0114-0000, 0116-0000, 0115-0000, 0099-0000, 0118-0000, 0117-0000, 0120-0000, 0119-0000, 0124-0000, 0121-0000, 0122-0000, 0129-0000, 0130-0000, 0126-0000地號					
	<b>所有權人</b>	台灣金聯資產管理股份有限公司					
	<b>面 積</b>	面積		持分(/)		持分總面積	
		935.33(m <sup>2</sup> )		1		935.33(m <sup>2</sup> )	
282.94(坪)		1		282.94(坪)			

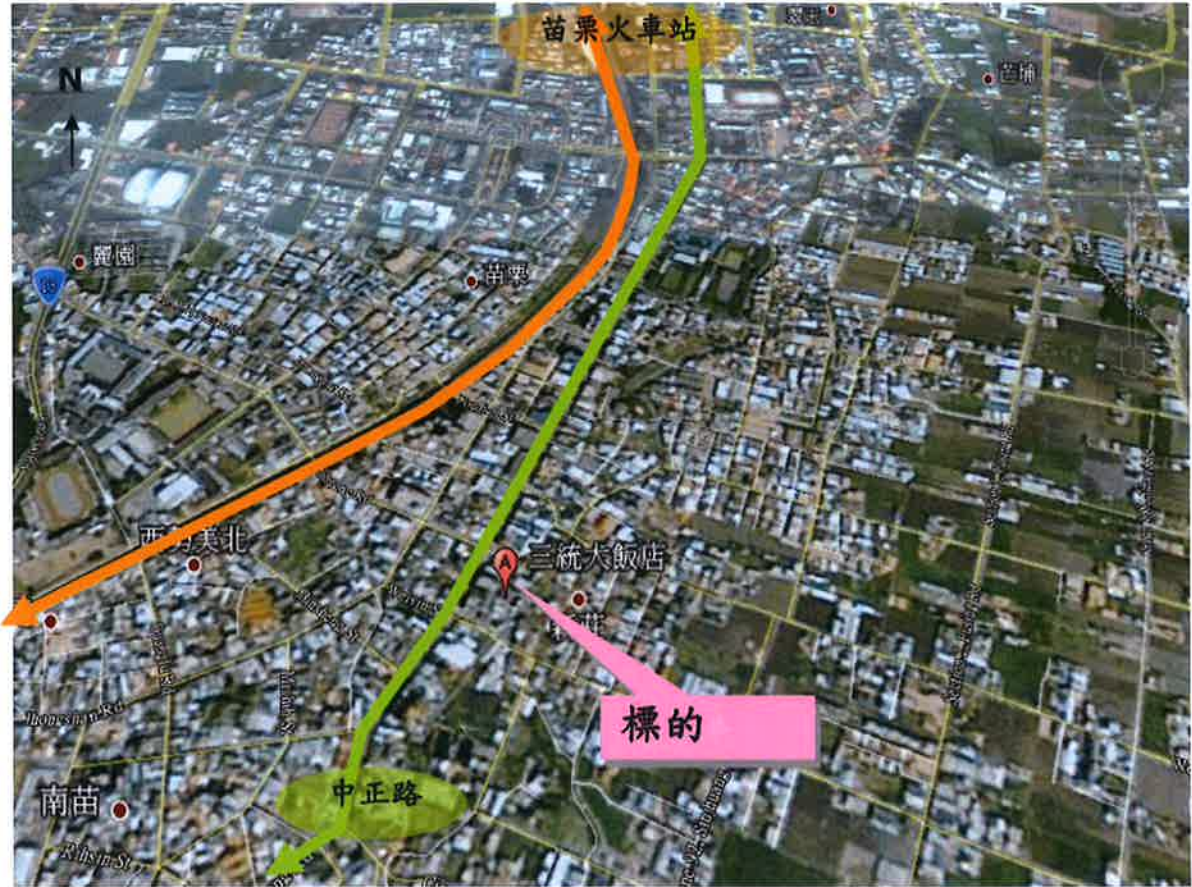
# 苗栗市中正路617號

編號	段號	地號	面積 (坪)	權利 範圍	使用分區	總面積 (坪)	備註
1	苗栗市文昌段	99-0	126.09	1/1	住宅區	126.09	
2	苗栗市文昌段	114-0	34.56	1/1	住宅區	34.56	
3	苗栗市文昌段	115-0	29.72	1/1	住宅區	29.72	
4	苗栗市文昌段	116-0	6.20	1/1	住宅區	6.20	
5	苗栗市文昌段	117-0	5.91	1/1	商業區	5.91	
6	苗栗市文昌段	118-0	14.78	1/1	商業區	14.78	
7	苗栗市文昌段	119-0	25.73	1/1	商業區	25.73	
8	苗栗市文昌段	120-0	2.35	1/1	商業區	2.35	
9	苗栗市文昌段	121-0	13.46	1/1	商業區	13.46	
10	苗栗市文昌段	122-0	0.08	1/1	商業區	0.08	
11	苗栗市文昌段	124-0	0.30	1/1	商業區	0.30	
12	苗栗市文昌段	126-0	2.42	1/1	商業區	2.42	
13	苗栗市文昌段	129-0	19.80	1/1	商業區	19.80	
14	苗栗市文昌段	130-0	1.55	1/1	商業區	1.55	
<b>總計</b>			<b>282.937</b>			<b>282.94</b>	

## 苗栗市中正路617號

編號	門牌號	建號	面積 (坪)				權利範圍	持分總面積 (坪)	備註
			主 建 物	附屬建物	公設	總面積			
1	苗栗市中正路617號	苗栗市文昌段51建號	326.16	26.74	-	352.90	1/1	352.90	
2	苗栗市中正路617號	苗栗市文昌段52建號	1,124.59	55.96	-	1,180.55	1/1	1,180.55	
<b>總計</b>			<b>1,450.8</b>	<b>82.7</b>	<b>-</b>	<b>1,533.4</b>		<b>1,533.45</b>	

# 苗栗市中正路617號

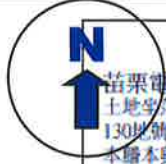




# 苗栗市中正路617號



# 苗栗市中正路617號



## 地籍圖謄本

苗栗地籍字第074005號

土地坐落：苗栗縣苗栗市文昌段99, 114, 115, 116, 117, 118, 119, 120, 121, 122, 124, 126, 129, 130地號共14筆

本謄本與地籍圖所載相符（實地界址以複丈圖界結果為準）

資料管轄機關：苗栗縣苗栗地政事務所  
本謄本核發機關：苗栗縣苗栗地政事務所  
中華民國 111年12月01日14時07分

主任：賴偉君



比例尺：1/500

本謄本係網路申請之電子圖本，由台灣金勝資產管理股份有限公司自行列印  
謄本檔案碼：NDC2534\*BF8，可至：<https://ep.land.nat.gov.tw> 查驗本謄本之正確性  
惟為考量檔案傳輸中心之資料負荷度，線上有效查驗期限為三個月。

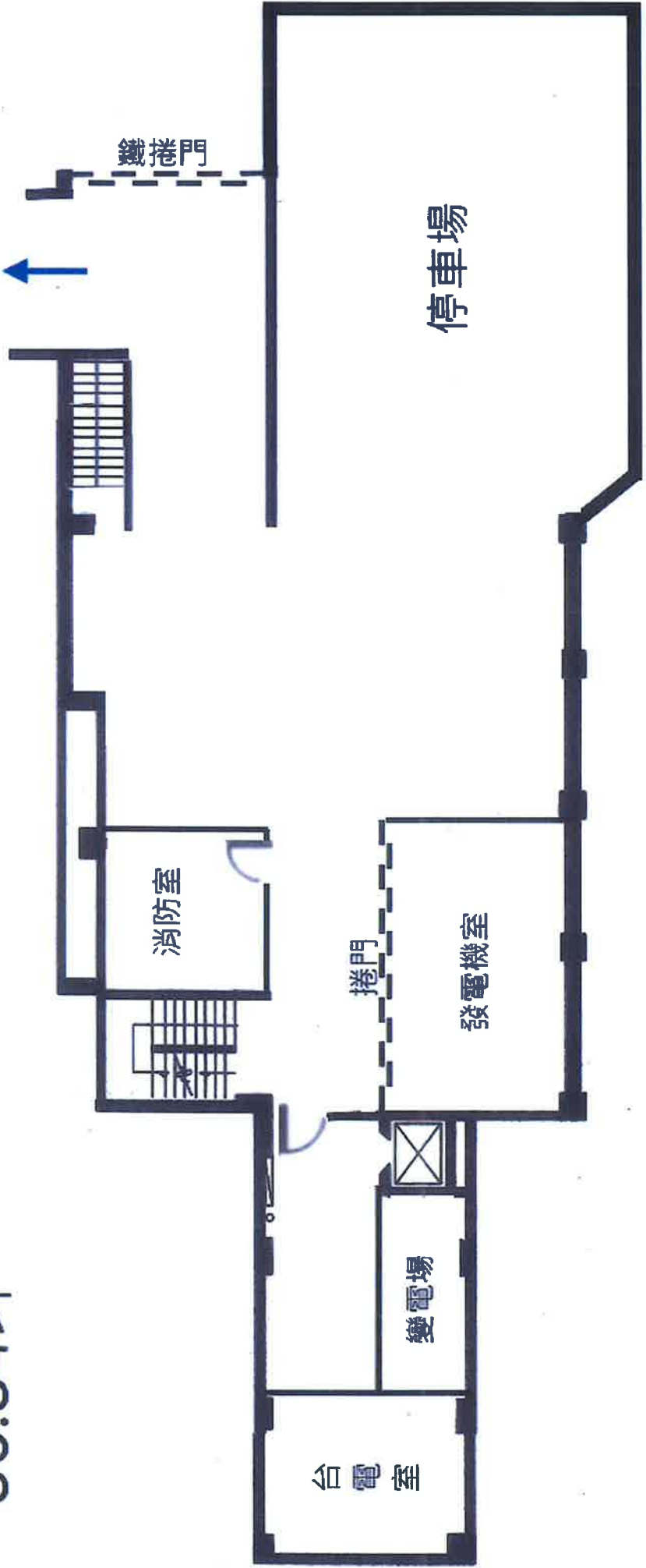




# B1F 平面示意圖

86.84坪

通往4169 1樓

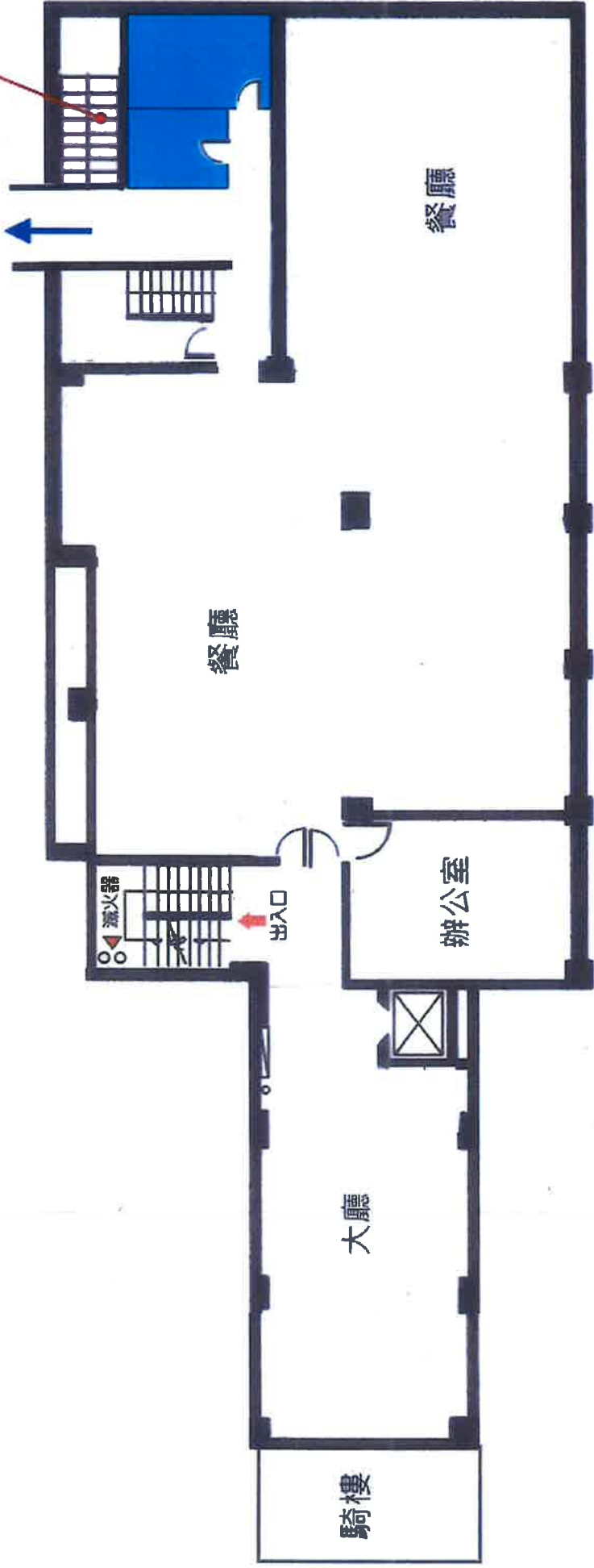


# 1F 平面示意圖

117.99坪

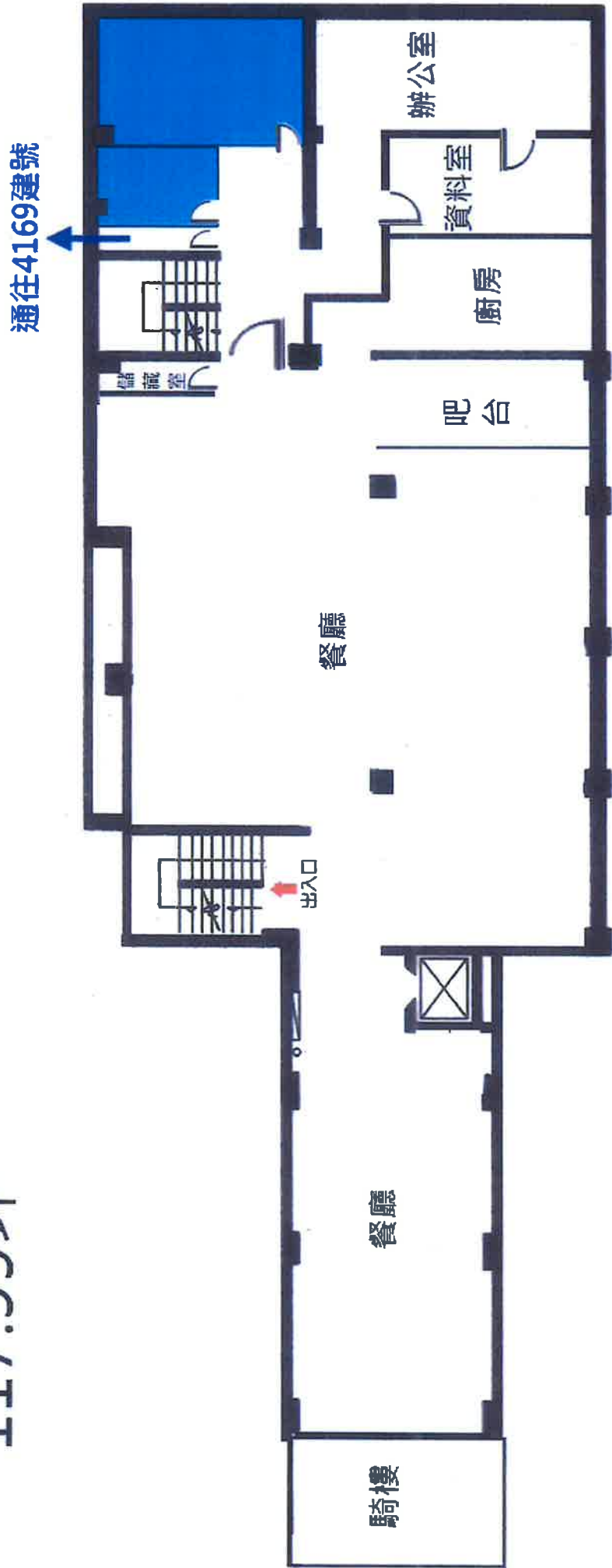
通4169 1樓  
及4170 B1樓

通往4169 2樓宴會廳包廂



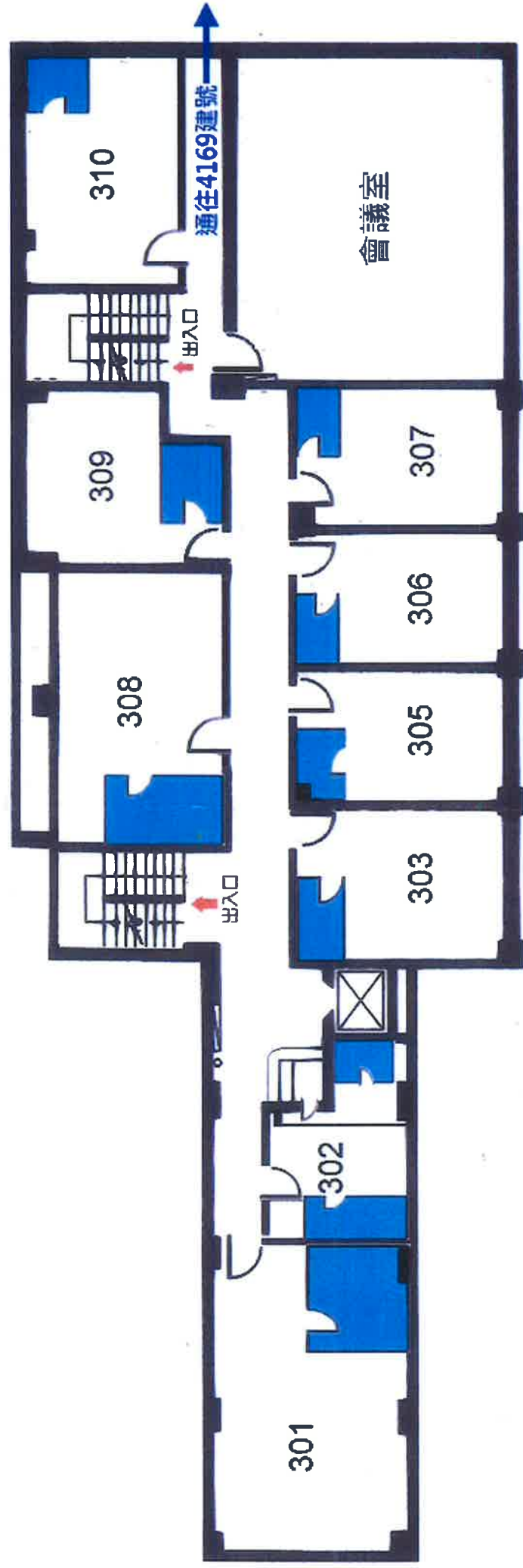
# 2F 平面示意圖

117.99坪



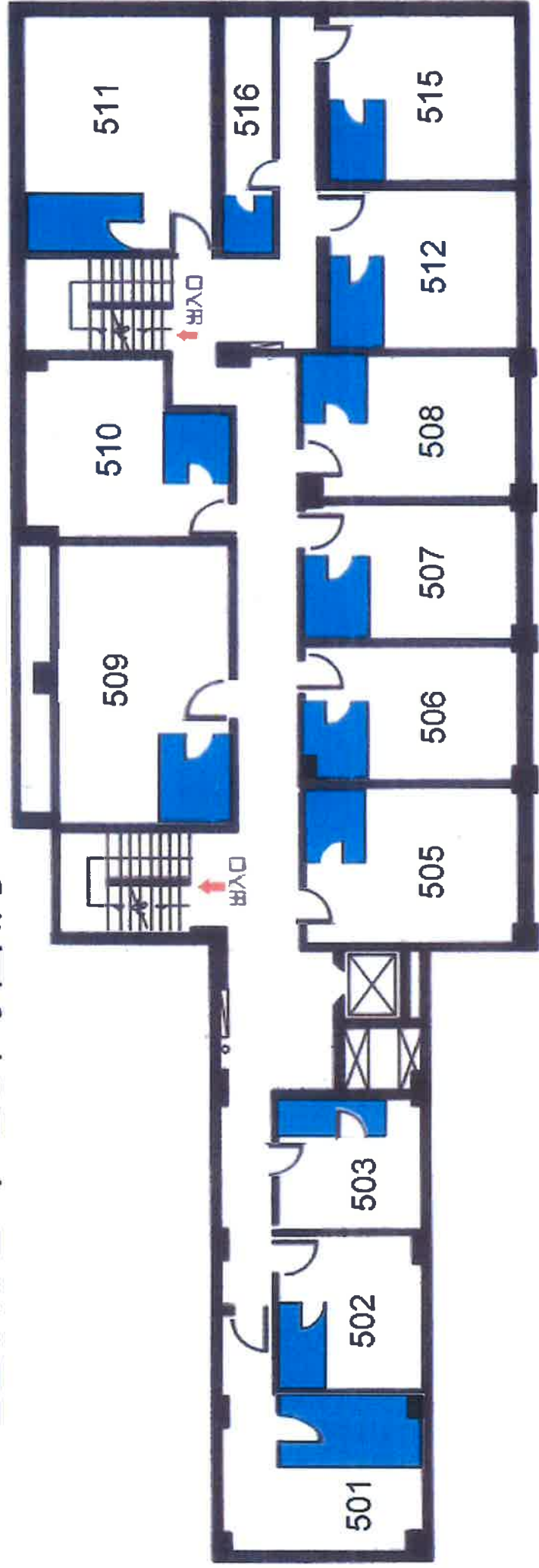
# 3F 平面示意圖

123.31坪 9間客房 1間會議室



# 5F 平面示意圖

123.31坪 13間客房



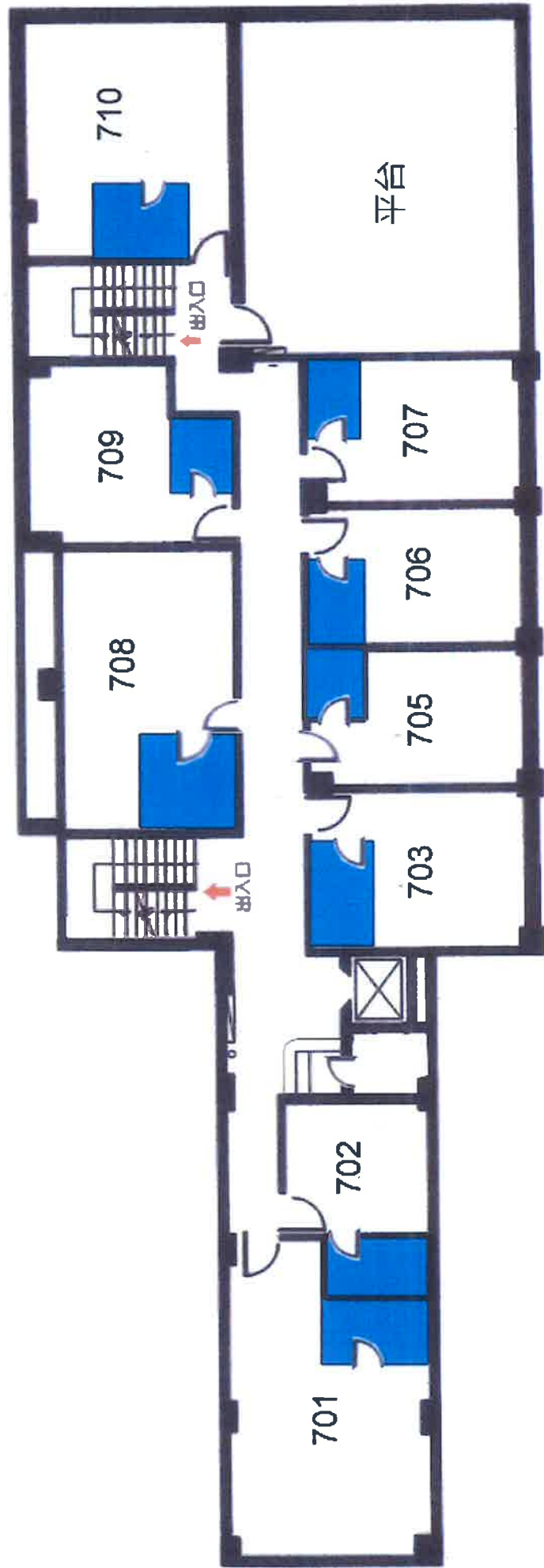
# 6F 平面示意圖

123.31坪 13間客房



# 7F 平面示意圖

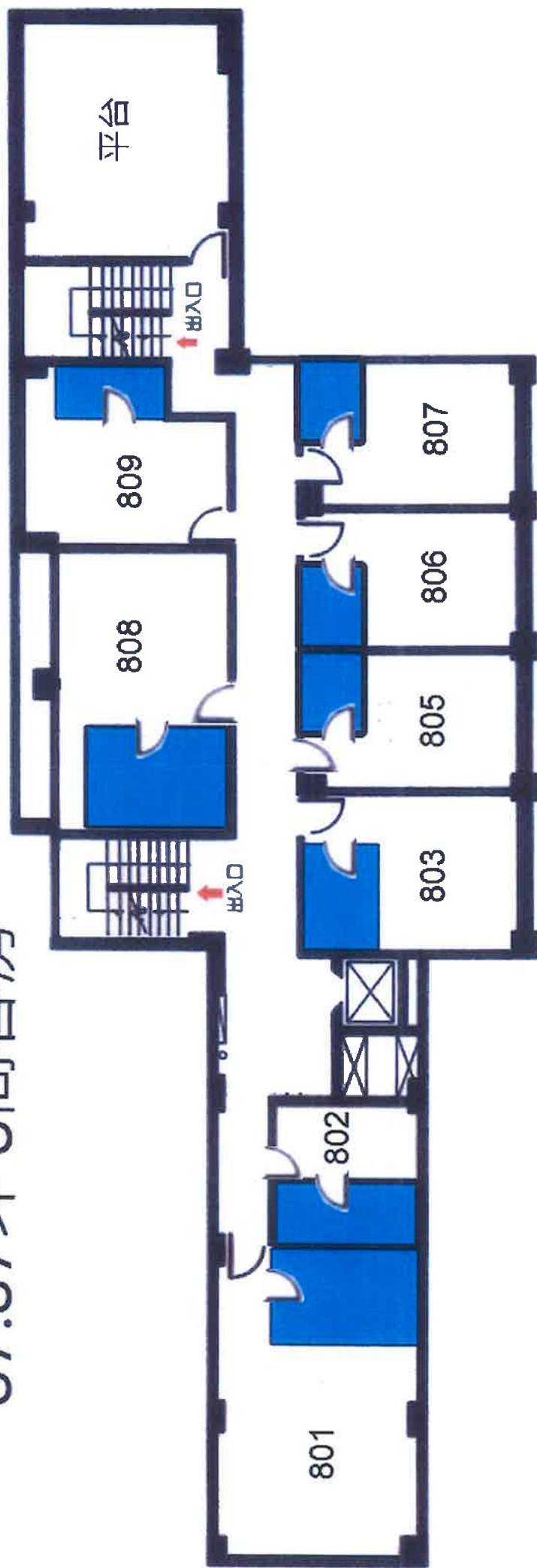
97.43坪 9間客房





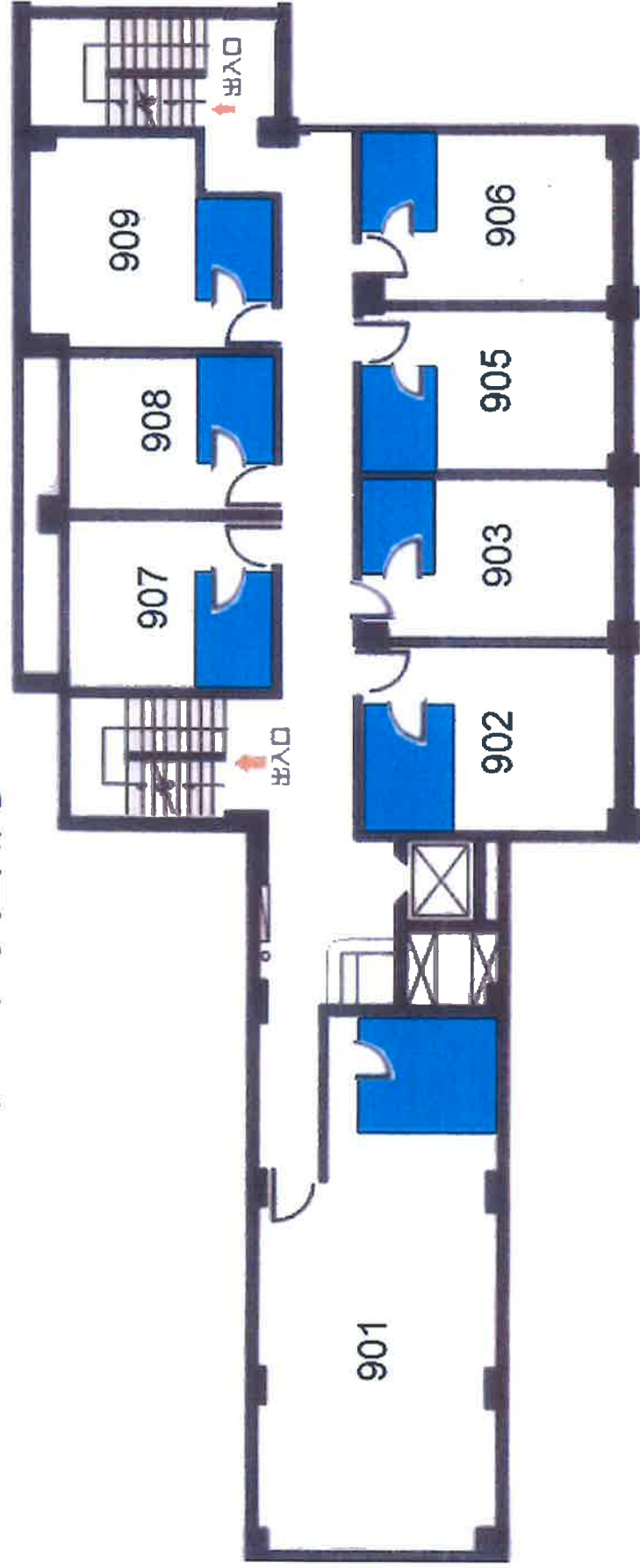
# 8F 平面示意圖

87.87坪 8間客房



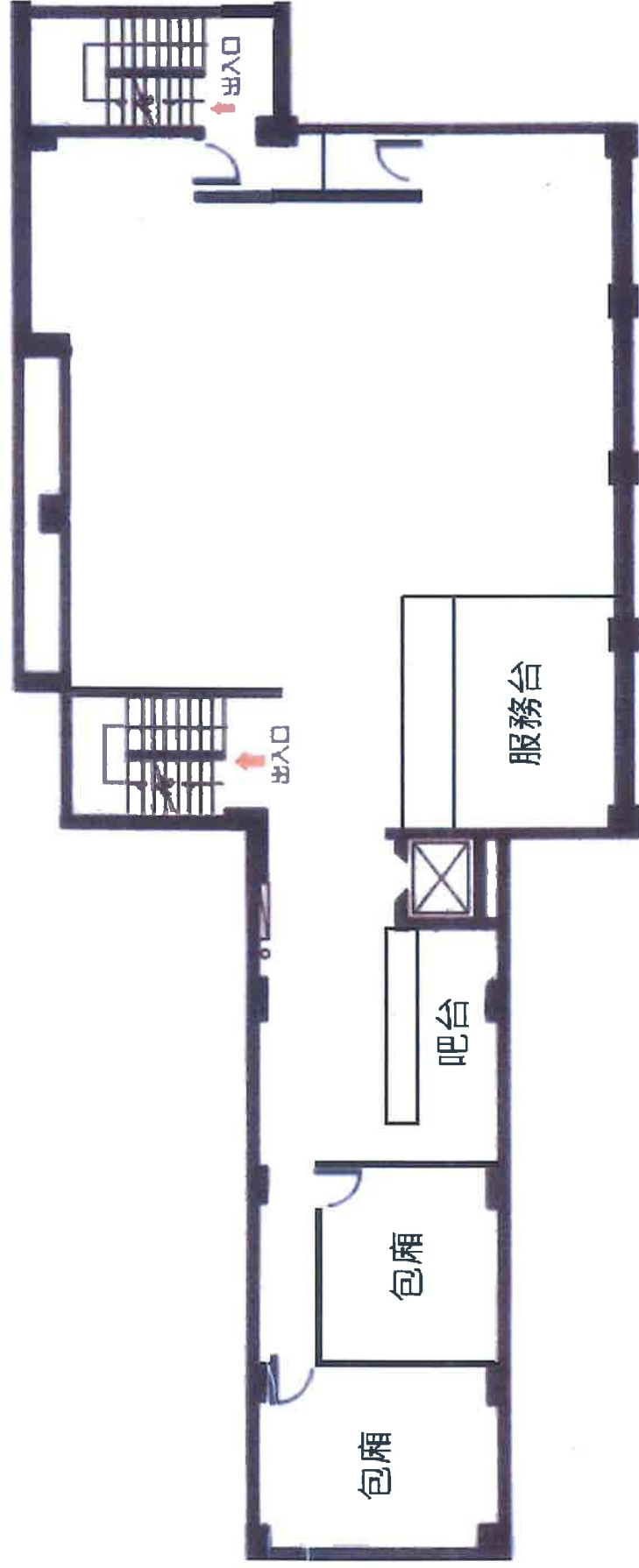
# 9F 平面示意圖

87.87坪 8間客房



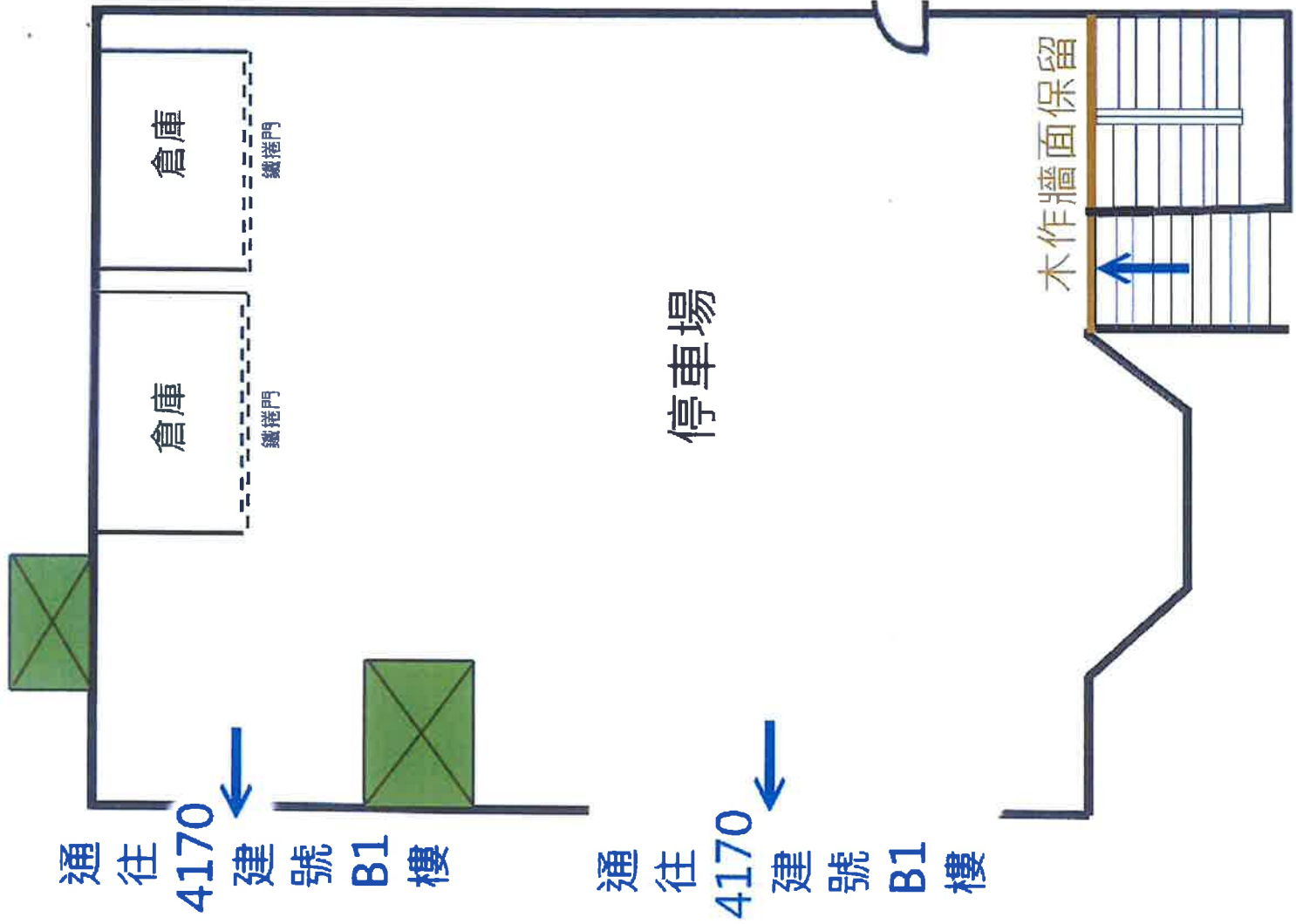
# 10F 平面示意圖

87.87坪 嘉年華舞廳



# 後棟1F平面示意圖

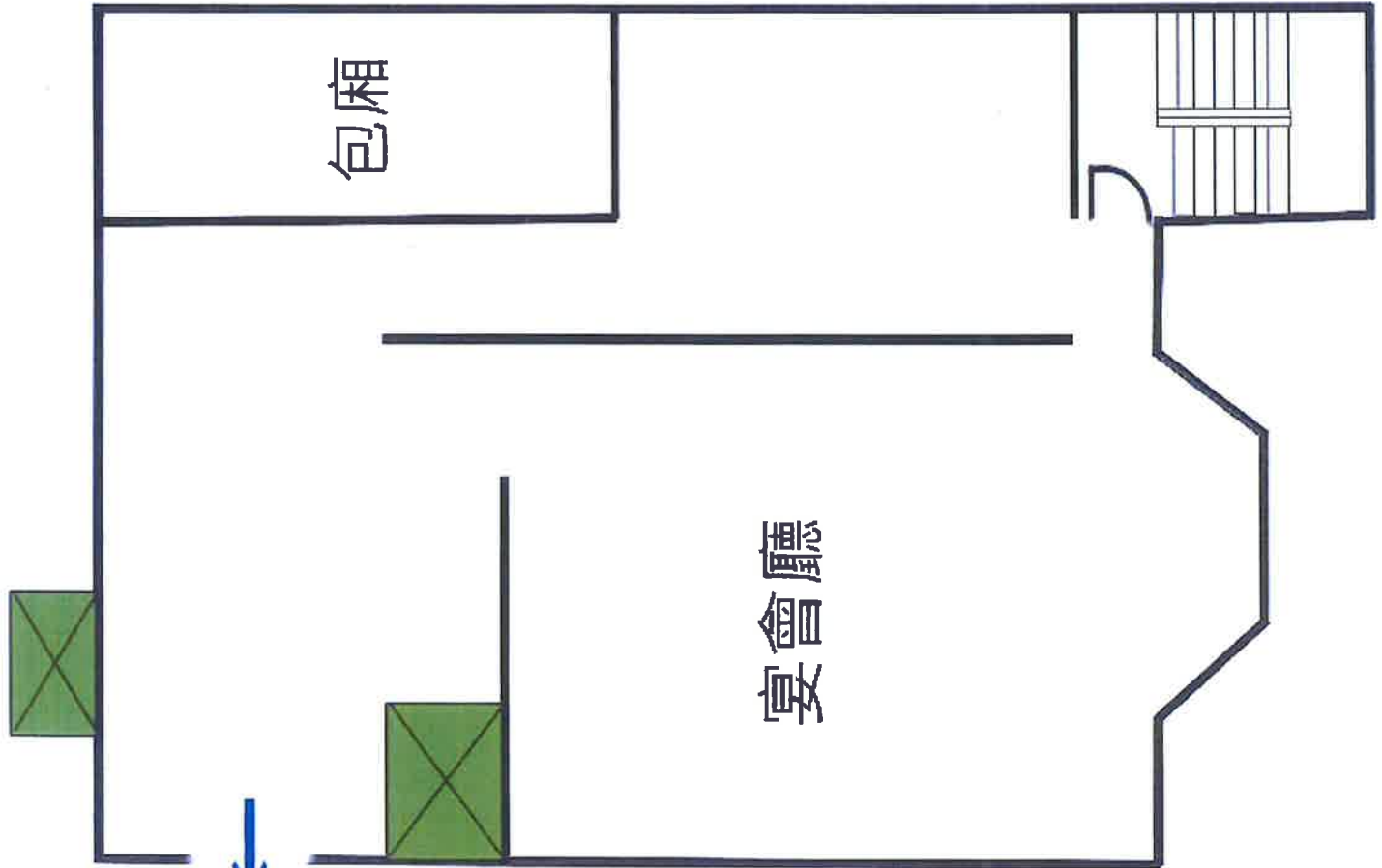
52.99坪 停車場空間



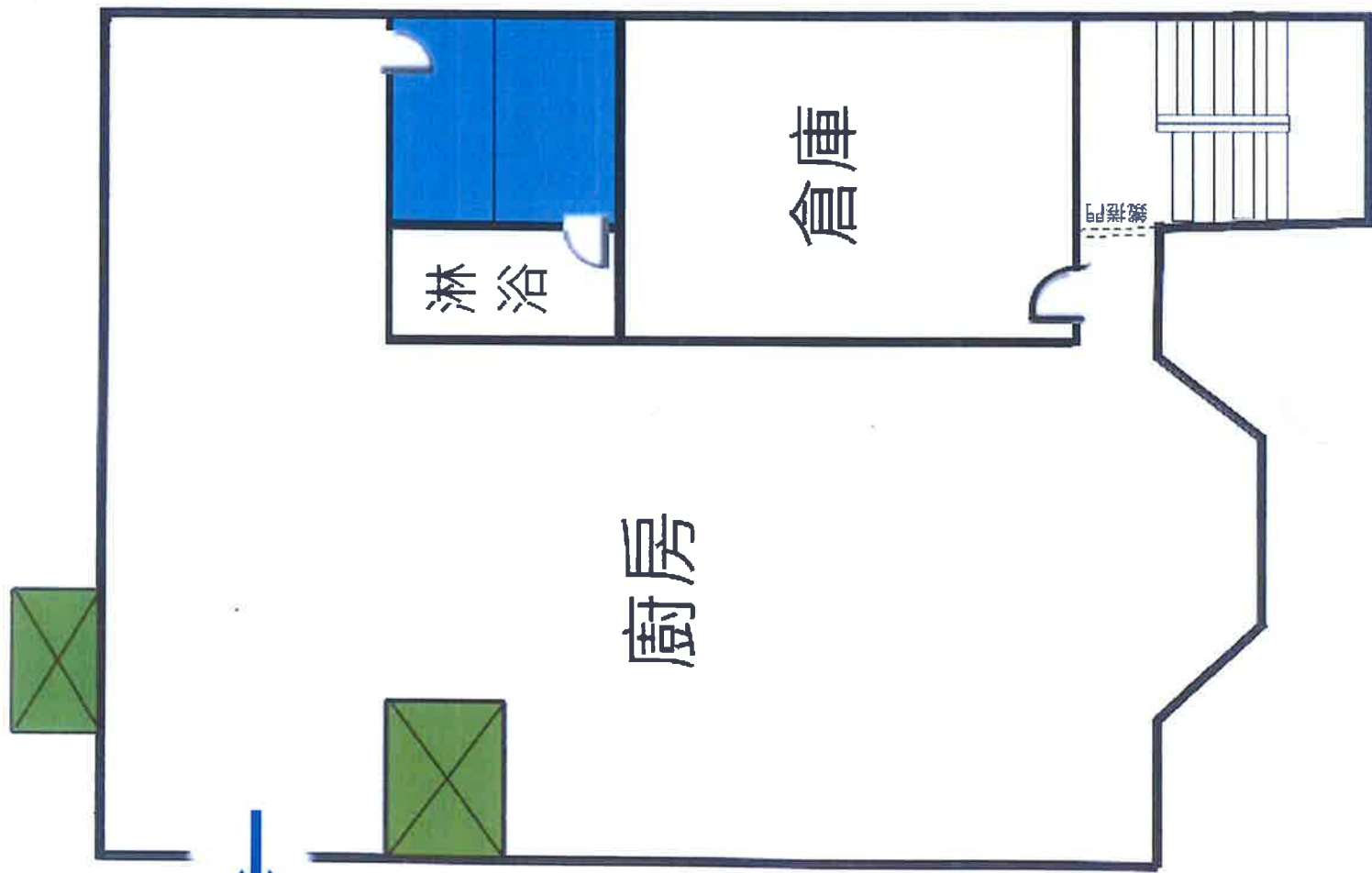
# 後棟2F 平面示意圖

52.99坪宴會廳空間

通往  
4170  
建築1樓



通往  
4170  
建築號 2 樓

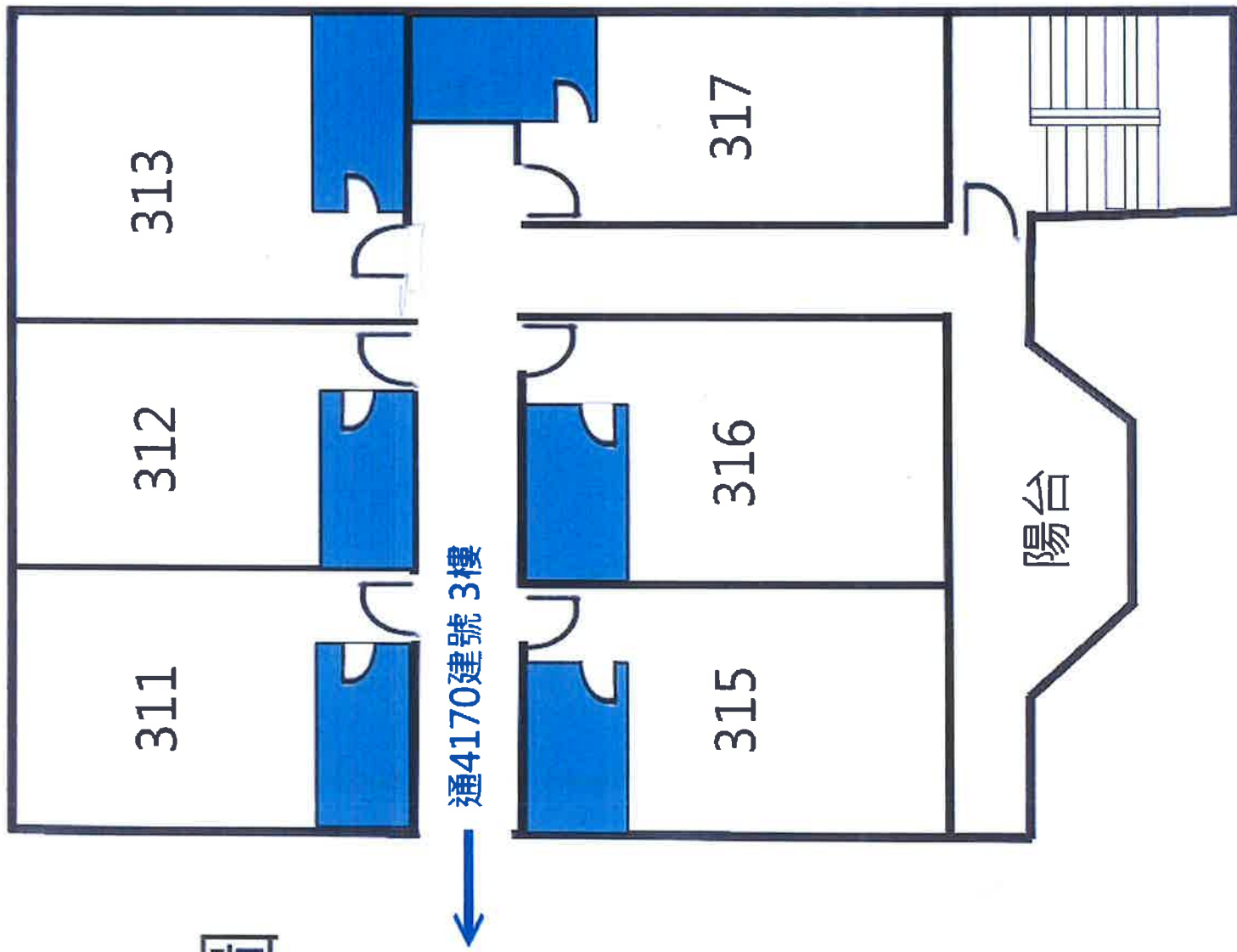


# 後棟3F 平面示意圖

52.99坪 廚房空間

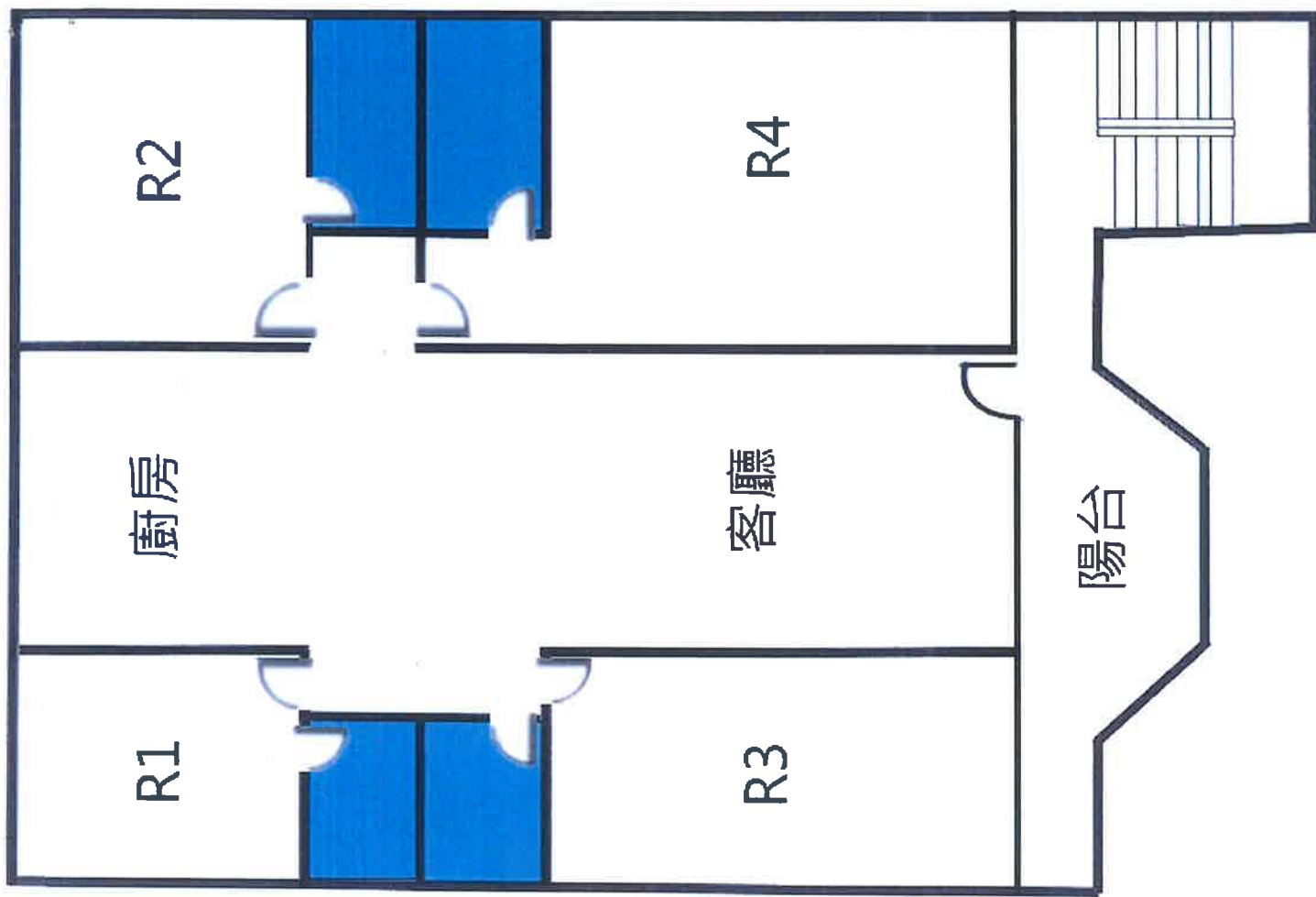
# 後棟5F 平面示意圖

52.99坪 客房6間



# 後棟6F 平面示意圖

52.99坪 隔間4間 廁所4間





# 後棟7F 平面示意圖

52.99坪 隔間6間 廁所1間

